

平成31年3月期

(第1期本決算)

決算説明資料

 **サン・ライフ ホールディング**

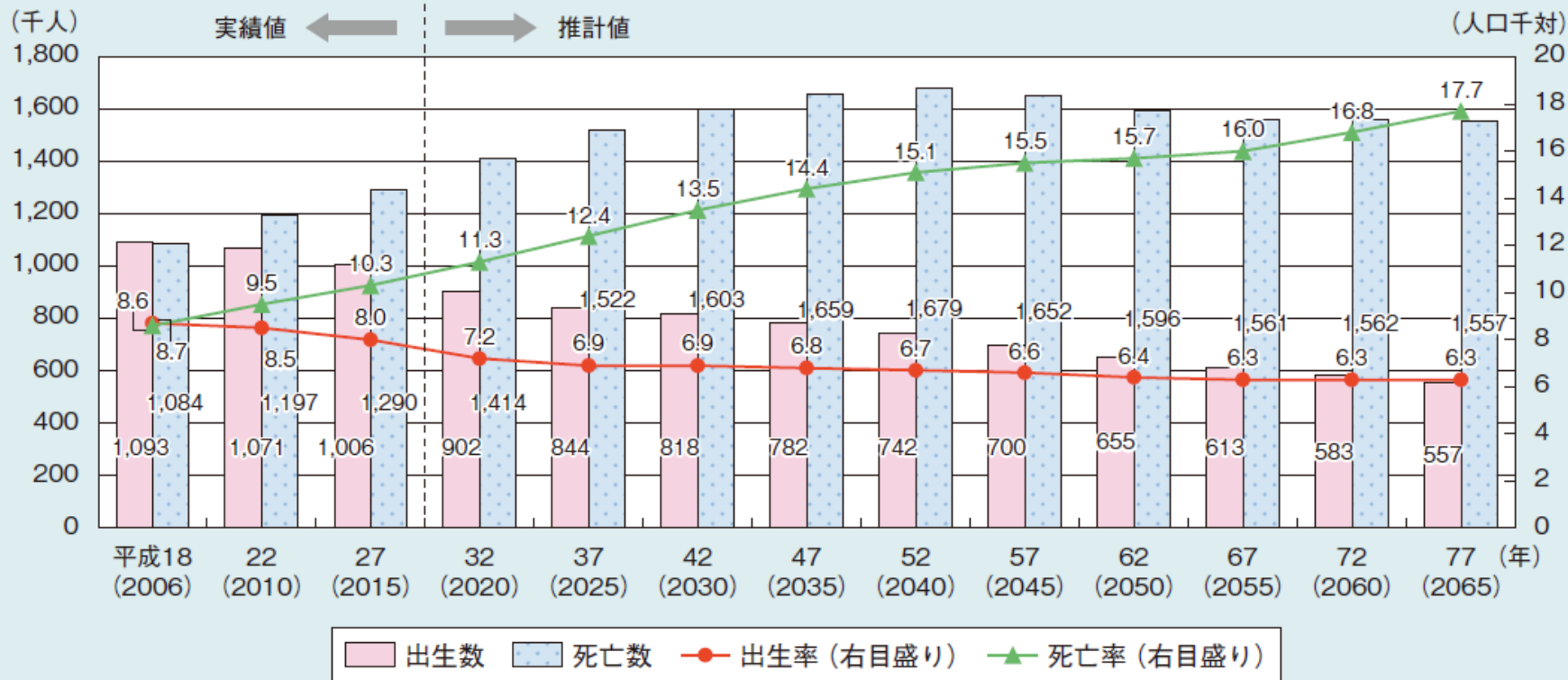
(証券コード：7040)





当社を取り巻く環境

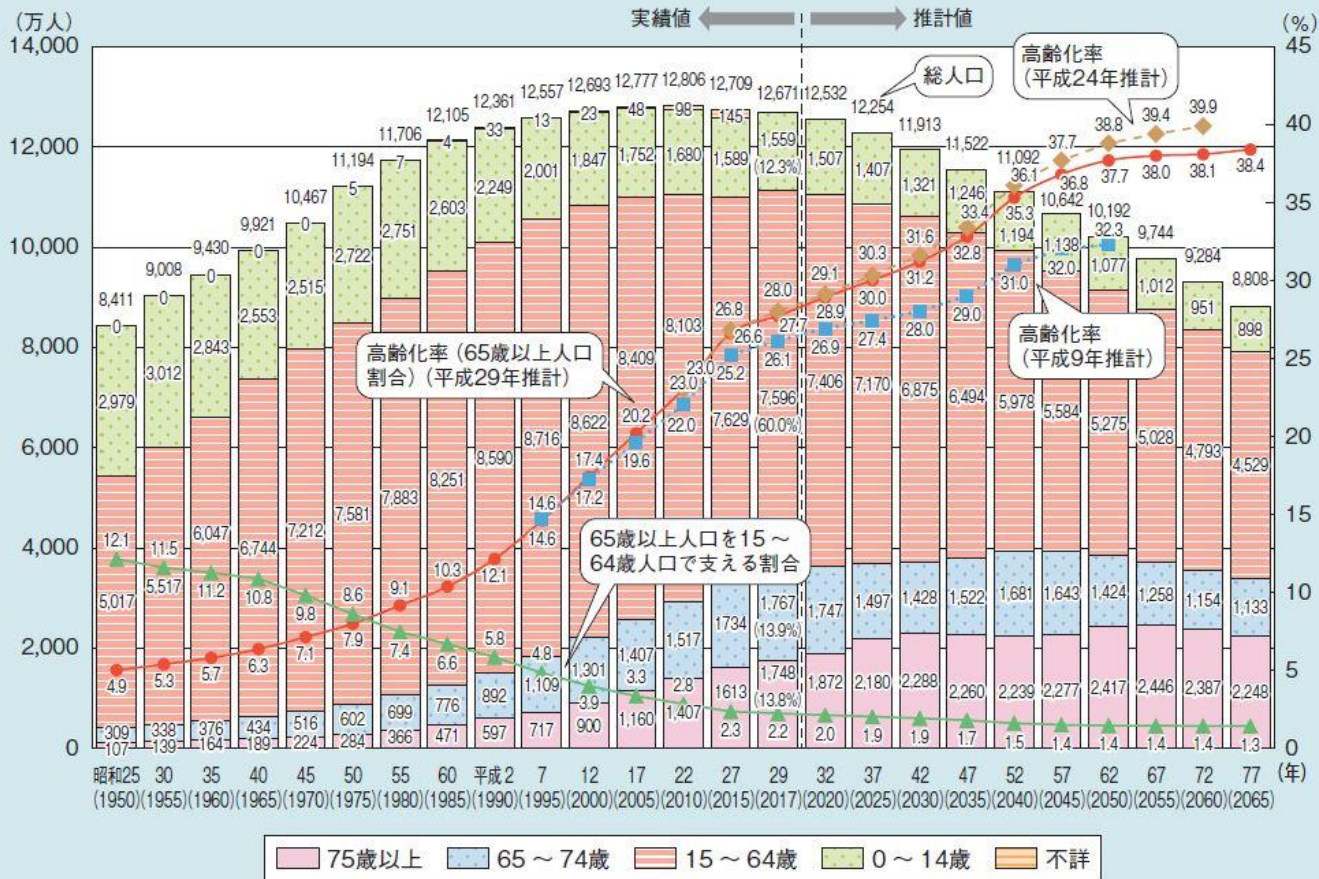
出生数及び死亡数の将来推計



資料：2006年、2010年、2015年は厚生労働省「人口動態統計」による出生数及び死亡数（いずれも日本人）。2020年以降は国立社会保障・人口問題研究所「日本の将来推計人口（平成29年推計）」の出生中位・死亡中位仮定による推計結果

※平成30年度版高齢社会白書より

高齢化の推移と将来推計



資料：棒グラフと実線の高齢化率については、2015年までは総務省「国勢調査」、2017年は総務省「人口推計」（平成29年10月1日確定値）、2020年以降は国立社会保障・人口問題研究所「日本の将来推計人口（平成29年推計）」の出生中位・死亡中位仮定による推計結果。

点線と破線の高齢化率については、それぞれ「日本の将来推計人口（平成9年推計）」の出生中位・死亡中位仮定による、「日本の将来推計人口（平成24年推計）」の出生中位・死亡中位仮定による、推計時点における将来推計結果である。

(注1) 2017年以降の年齢階級別人口は、総務省統計局「平成27年国勢調査 年齢・国籍不詳をあん分した人口（参考表）」による年齢不詳をあん分した人口に基づいて算出されていることから、年齢不詳は存在しない。なお、1950年～2015年の高齢化率の算出には分母から年齢不詳を除いている。

(注2) 年齢別の結果からは、沖縄県の昭和25年70歳以上の外国人136人（男55人、女81人）及び昭和30年70歳以上23,328人（男8,090人、女15,238人）を除いている。

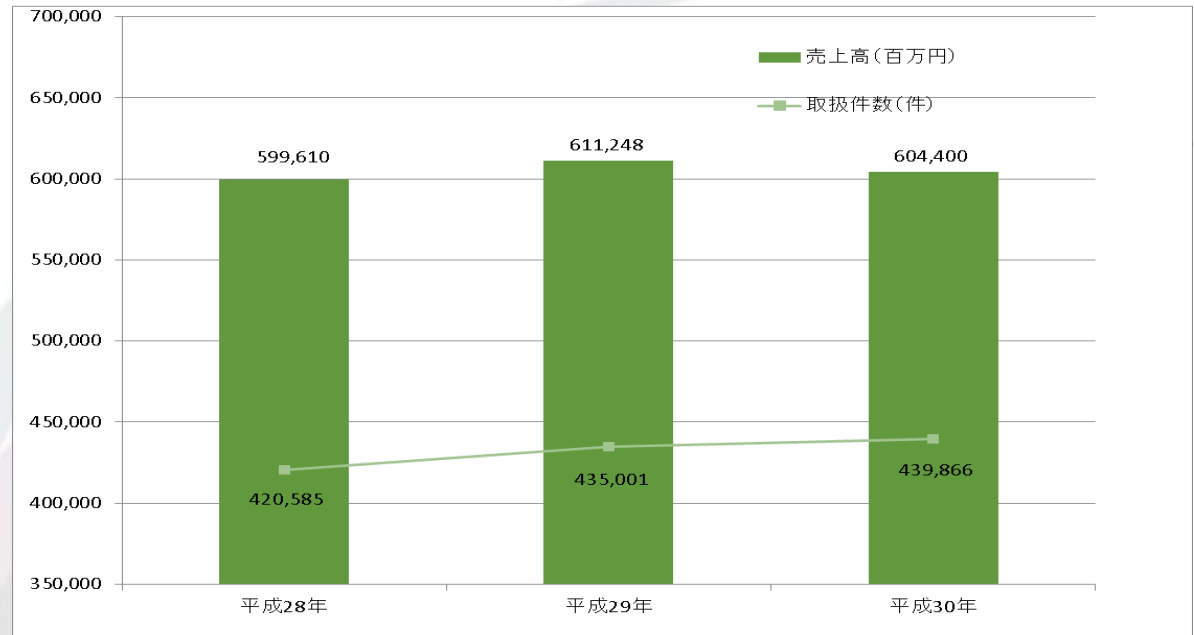
(注3) 将来人口推計とは、基準時点までに得られた人口学的データに基づき、それまでの傾向、趨勢を将来に向けて投影するものである。基準時点以降の構造的な変化等により、推計以降に得られる実績や新たな将来推計との間には乖離が生じるものであり、将来推計人口はこのような実績等を踏まえて定期的に見直すこととしている。

葬祭業の

売上高、取扱件数

売上高 ⇒ 減少or
横ばい

取扱件数 ⇒ 増加

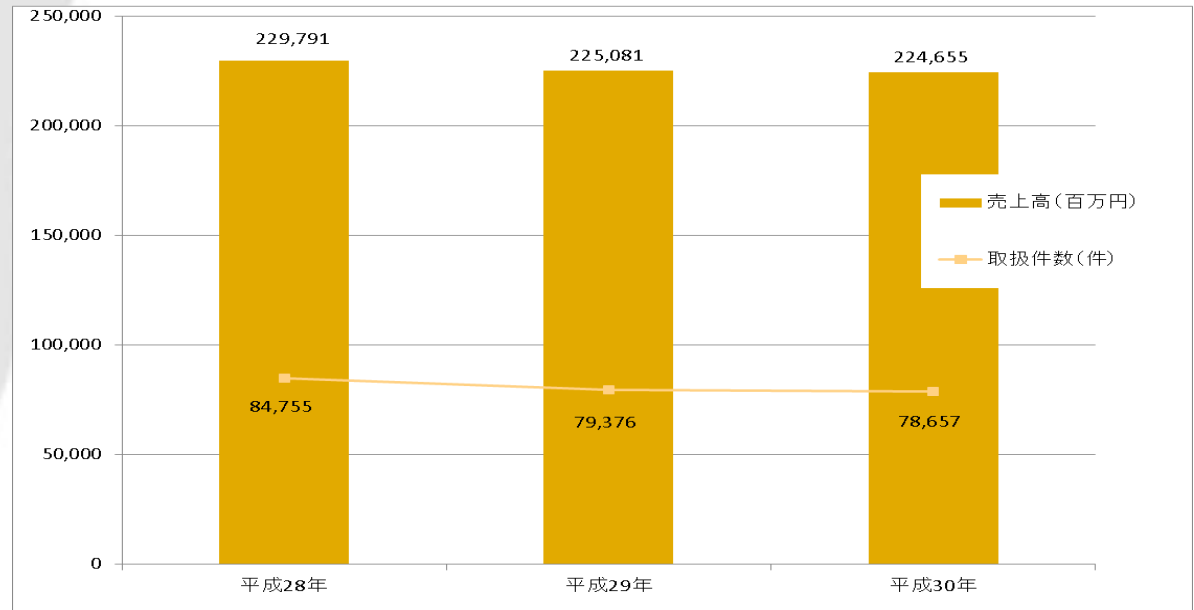


結婚式場業の

売上高、取扱件数

売上高 ⇒ 減少

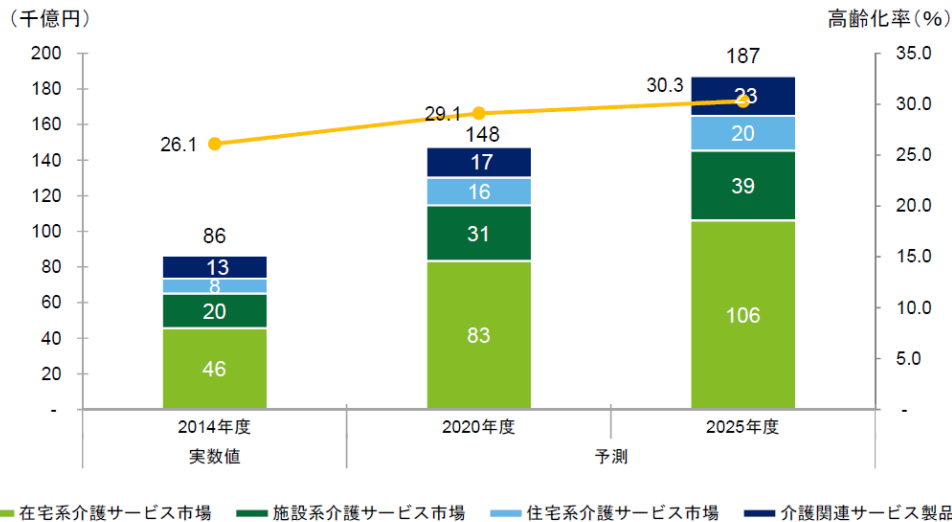
取扱件数 ⇒ 減少



介護事業の現状と 将来推計

国内介護市場規模予測

高齢者人口の伸びが続くため、市場は増大傾向にあり、介護関連市場の規模は2014年の8.6兆円から2025年には18.7兆円程度まで拡大すると予測される。

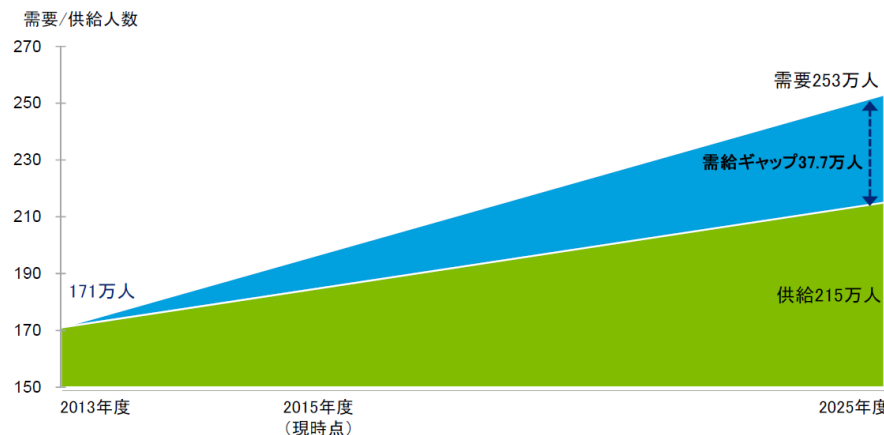


出所:厚生労働省「介護保険制度の現状と今後」「介護保険給付実態調査」、財務省「社会保障に係る費用の将来推計について」、民間調査会社の高齢者住宅データベースより、デロイトトーマツファイナンシャルアドバイザー合同会社作成(推計値)

介護人材にかかる需要推計

介護職員の給与は業務負担に対して少ないと見なされており、人気が高く、人材確保に頭を悩ませる事業者が増加している。

2025年に向けた介護人材にかかる需給推計を見ると、約38万人の人材不足(需給ギャップ)に陥ることが予想されており、その確保が事業の継続や成長に影響を与える重要事項となっている。



※需要見込(253万人)については、市町村により第6期介護保険事業計画に位置付けられたサービス見込量等に基づく推計
 ※供給見込(215万人)については、現状推移シナリオ(近年の入職・離職等の動向に将来の生産年齢人口の減少等の人口動態を反映)による推計(平成27年度以降に追加的に取組む施策の効果は含まれていない)

出所:『2025年に向けた介護人材にかかる需給推計(確定値)について』(厚労省2015年6月)より、デロイトトーマツファイナンシャルアドバイザー合同会社作成

※デロイトトーマツ

「ライフサイエンス・ヘルスケア 第5回国内介護市場の動向について」より引用



決算概況



連結経営成績

連結経営成績（サマリー）

(単位：百万円)	H30/3期 (49期本決算)	H31/3期 (1期本決算)	前年同期比 (H30.3⇒H31.3)	
			差	率
売上高	11,864	12,470	605	5.1
営業利益	1,025	976	△49	△4.8
経常利益	1,091	1,069	△22	△2.1
当期純利益	740	537	△202	△27.4

(単位：百万円)	H30/3期 (49期本決算)	H31/3期 (1期本決算)	前年同期比 (H30.3⇒H31.3)	
			差	率 (%)
			売上高	11,864
売上原価	8,822	9,399	576	6.5
売上総利益	3,042	3,071	△28	△1.0
販管費	2,016	2,094	77	3.9
営業利益	1,025	976	△48	△4.8
営業外損益	66	92	26	39.4
経常利益	1,091	1,069	△22	△2.1
特別損益	1	△113	△114	—
税引前純利益	1,093	955	△137	△12.6
当期純利益	740	537	△203	△27.4



連結財政状態

連結貸借対照表【サマリー】

資産の部
37,464百万円

負債の部
30,837百万円

純資産の部
6,627百万円

資産の部

(単位：百万円)	H30/3期 (49期本決算)	H31/3期 (1期本決算)	前期比 (H30.3⇒H31.3)	
			差	率 (%)
流動資産	13,363	13,238	△125	△1.0
固定資産	23,067	24,226	1,158	5.0
(有形固定資産)	14,853	15,570	716	4.8
(無形固定資産)	628	704	75	11.9
(投資その他の資産)	7,584	7,951	366	4.8
資産合計	36,431	37,464	1,033	2.8

負債・純資産の部

(単位：百万円)	H30/3期 (49期本決算)	H31/3期 (1期本決算)	前期比	
			(H30.3⇒H31.3) 差	率 (%)
流動負債	2,311	2,002	△308	△13.3
固定負債	27,805	28,834	1,028	3.7
(前払式特定取引前受金)	26,962	26,871	△91	△0.3
負債合計	30,117	30,837	720	2.4
株主資本	6,230	6,558	328	5.3
(資本金)	610	100	△510	△83.6
(利益剰余金)	5,709	6,038	329	5.8
純資産合計	6,314	6,627	312	5.0
負債・純資産合計	36,431	37,431	1,033	2.8

連結キャッシュフロー

(単位：百万円)	H30/3期	H31/3期
現金及び現金同等物の期首残高	11,980	12,179
営業活動によるキャッシュ・フロー	1,663	1,164
投資活動によるキャッシュ・フロー	△1,238	△1,215
財務活動によるキャッシュ・フロー	△227	△213
現金及び現金同等物の増減額 (△は減少)	198	△264
現金及び現金同等物の期末残高	12,179	11,914



セグメント別概況



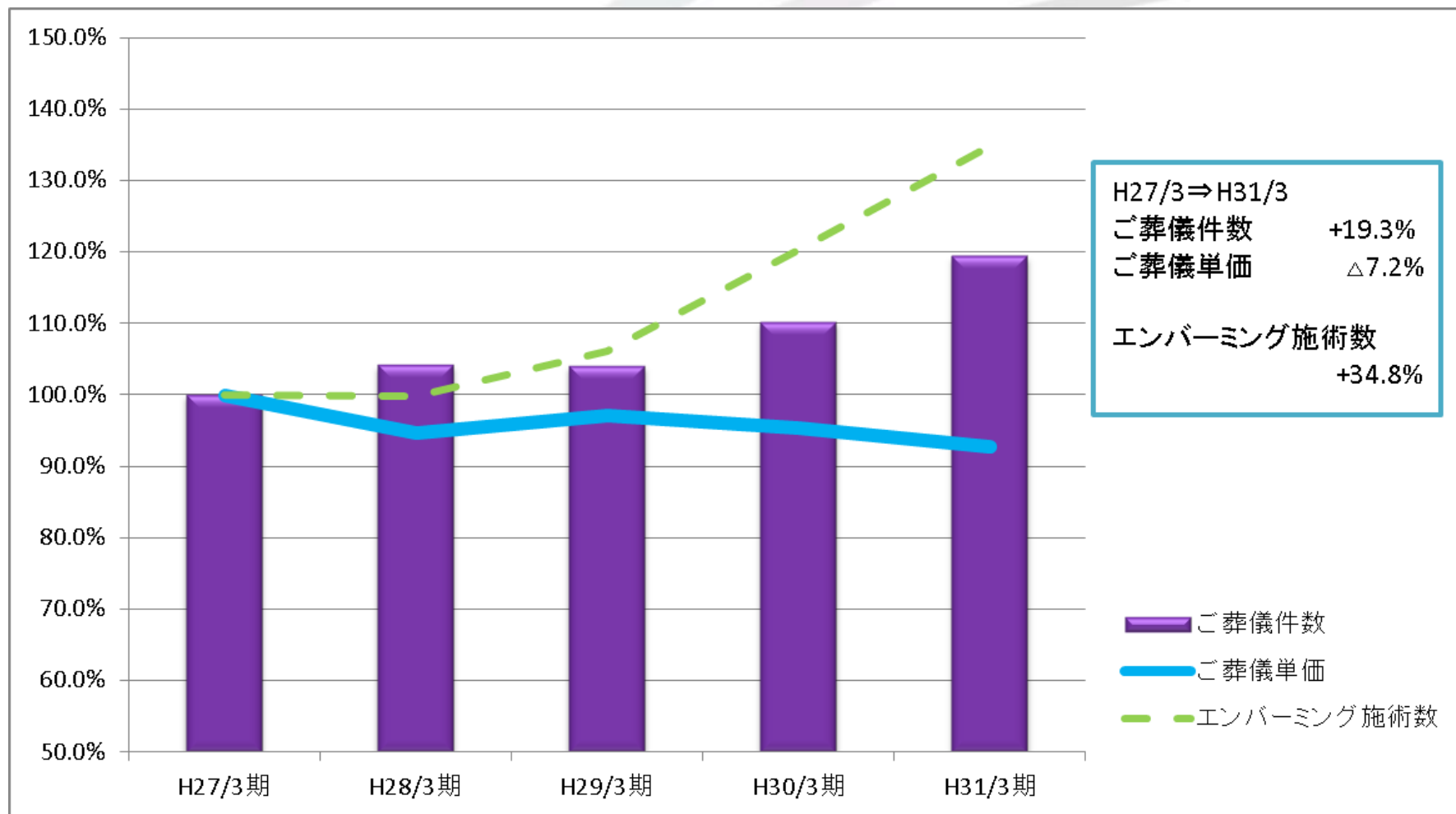
①式典事業

式典事業

(単位:百万円)	H30.3	H31.3	前年同期比 (H30.3⇒H31.3)	
			差	(%)
売上高(*)	8,195	8,648	453	5.5
セグメント利益	1,725	2,032	307	17.8
セグメント資産	13,246	15,429	2,183	16.5

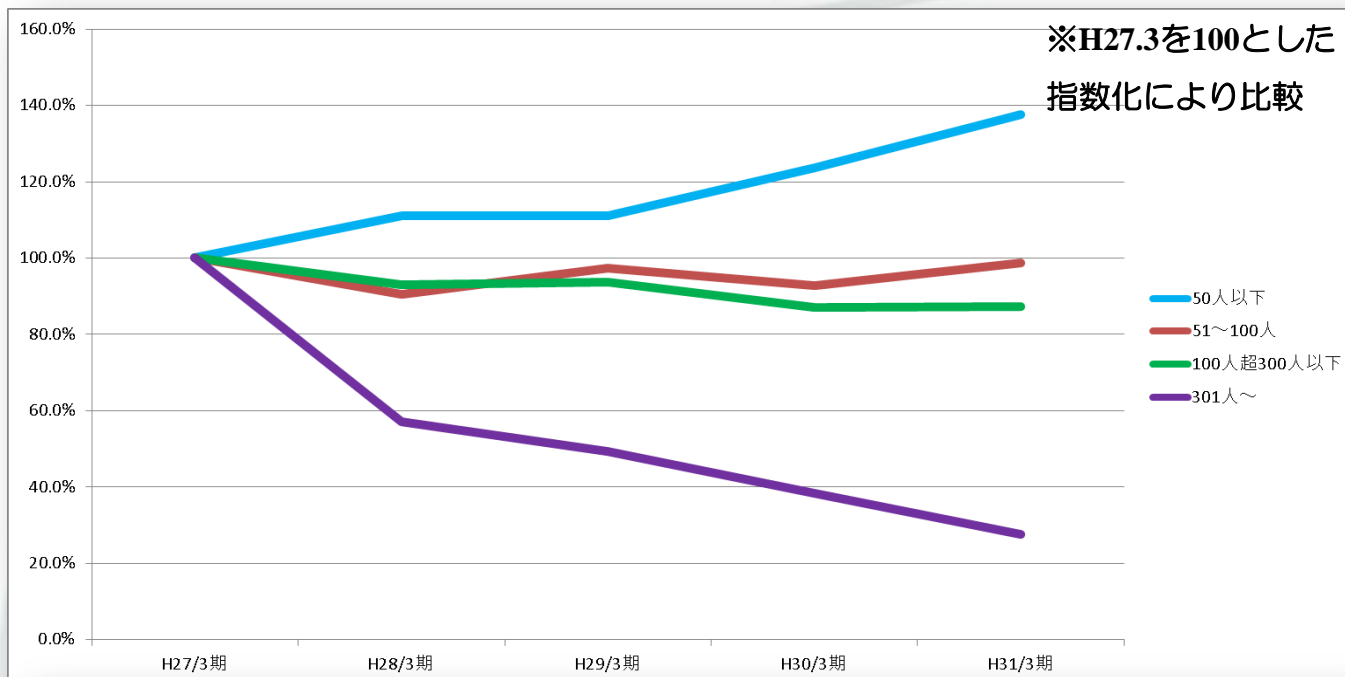
(*)内部売上対応を含まず

直近5年間のご葬儀施行件数と1件当たりの売上高の増減推移 (含、エンバーミング施術数増減推移)

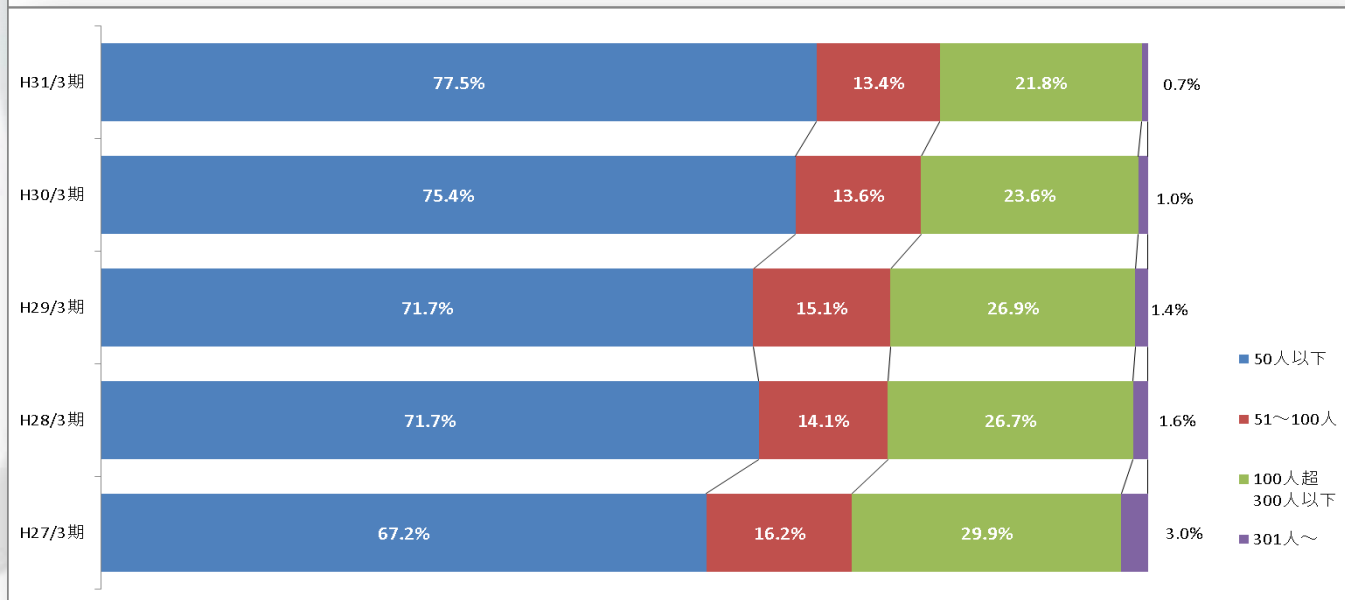


※平成27年3月期を100とした場合の指数化グラフ

会葬人数別 増減推移 (H27.3~H31.3,5年間)



会葬人数別 構成比推移 (H27.3~H31.3,5年間)



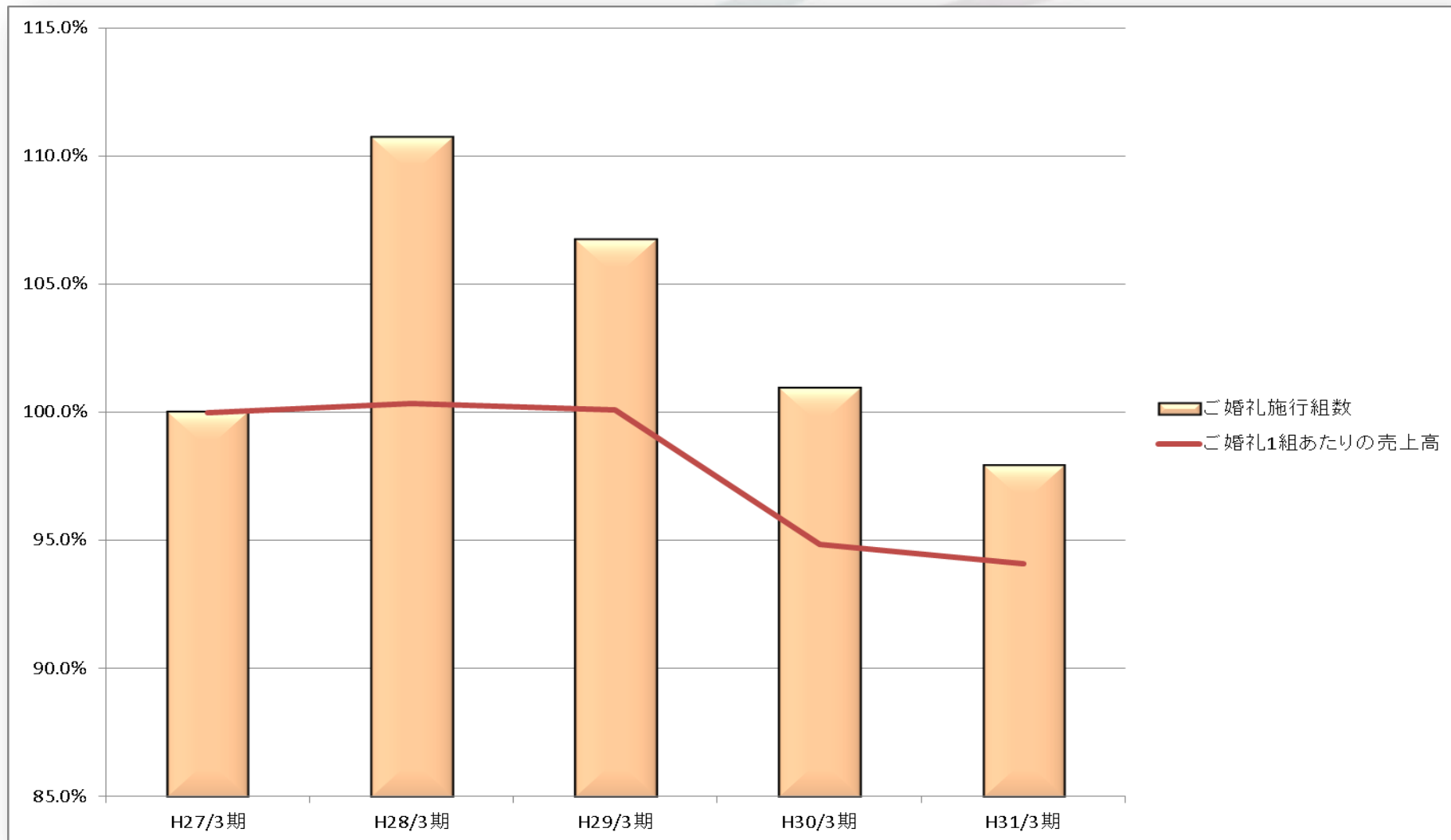
②ホテル・ブライダル事業

ホテル・ブライダル事業

(単位：百万円)	H30/3	H31/3	前年同期比 (H30.3⇒H31.3)	
			差	(%)
売上高*	2,319	2,220	△99	△4.3
セグメント利益	2	△61	△63	—
セグメント資産	2,031	2,277	246	12.1

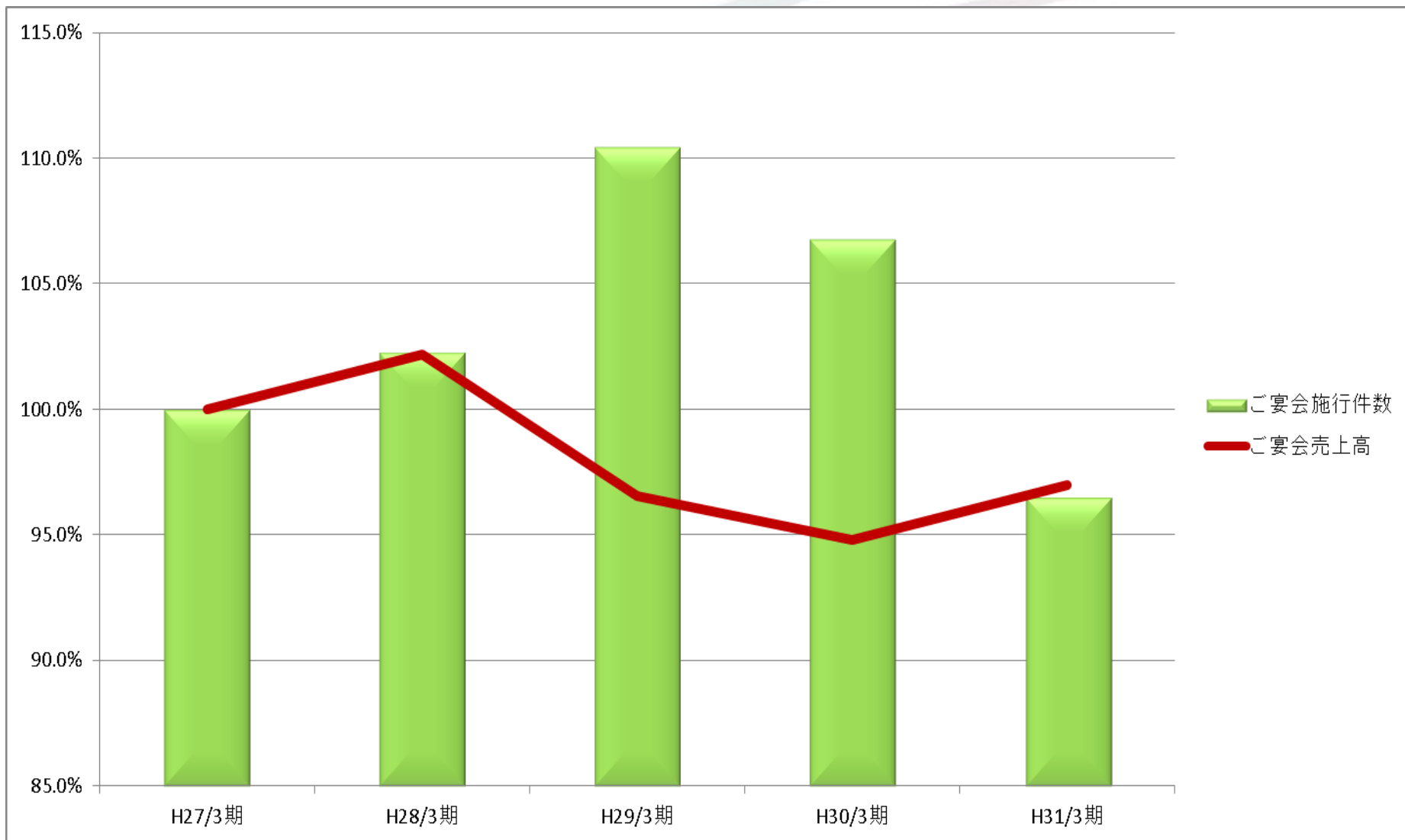
(*)内部売上含まず

直近5年間のご婚礼施行組数と1組当たりの売上高の増減推移



※平成27年3月期を100とした場合の指数化グラフ

直近5年間のご宴会施行件数と1件当たりの売上高の増減推移



※平成27年3月期を100とした場合の指数化グラフ



介護・その他事業

(単位：百万円)	H30/3	H31/3	前年同期比	
			差	率 (%)
売上高(*)	1,349	1,601	252	18.7
セグメント利益	142	121	△21	△14.8
セグメント資産	3,897	3,922	25	0.7

(*)介護事業セグメントの他、「その他」としてファイナンシャル・サポートサービス、有料老人ホーム事業、少額短期保険業含んでおります。ただし、内部売上対応は除いております。

サンガーデン湘南 入居室数 (H31/3時点)

	入居室数	全居室数
(自立棟)	26室	30室
(介護棟)	13室	15室

クローバーライフ 入居室数 (H31/3時点)

	入居室数	全居室数
平塚	46室	47室
沼津	48室	60室
富士	46室	50室
厚木	64室	70室
計	204室	227室



トピックス

順調に稼働する新斎場

ファミリーホール大和



(平成30年4月オープン)

ファミリーホール小田原



(平成30年7月オープン)

ファミリーホール橋本

(平成31年4月オープン)



平塚市、沼津市、富士市、厚木市で有料老人ホームを展開 (クローバーライフ)



クローバーライフ平塚(平塚市東八幡、47室)
株式会社ノーマライズから H29.4.1開設
住宅型有料老人ホーム



クローバーライフ富士(富士市久沢、50室)
株式会社オアシスから H29.5.1開設
住宅型有料老人ホーム、/地域密着型通所介護



クローバーライフ沼津(沼津市大岡、60室)
株式会社オアシスから H29.5.1開設
住宅型有料老人ホーム/地域密着型通所介護/訪問介護



クローバーライフ厚木(厚木市水引、70室)
株式会社ノーマライズから H30.4.1開設
住宅型有料老人ホーム

サン・ライフグループ 冠婚葬祭大感謝祭開催

ザ・ウイングス海老名



ホテルサンライフガーデン



ホテルサンライフガーデン チラシ



八王子ホテルニューグランド





CSR活動

緑化推進&雇用創出支援

「いのちの森づくり」に賛同
緑化推進+雇用創出支援



〈株〉サン・ライフ社長の比企武様よりご賞状目録拝受



湘南国際村めぐりの森 植樹祭

【2018年度】実績

宮城県岩沼市千年希望の丘

湘南国際村めぐりの森

浜松市～KALAプロジェクト防潮森

足尾銅山(足尾の緑を育てる会)

掛川市沖之須防潮林

開成南小学校「学校の森づくり」

時ノ寿の森(静岡県掛川市)

県立茅ヶ崎西浜高校

南相馬市防潮林

植樹実績

32,644本(1,400万円) 2019年3月末現在

地域スポーツ活動支援



2020年

オリンピック・パラリンピック東京大会開催に向け、平塚市はリトアニア共和国の「ホストタウン」として登録を受けました。

↓（平塚市におけるリトアニアとの交流イベント）



↑

2018年10月27日

JリーグYBCルヴァンカップ ファイナル

横浜Fマリノスを破り、

クラブ史上初の優勝を勝ち取りガッツポーズをする

湘南ベルマーレ 曹 貴裁監督





戦略の方向性



トータルライフ全般に関わる新たなサービス・商品企画の創出、販売



人材の確保及び定着（働く喜びを感じ、成長を遂げる）



施行内容に合わせたブランド別オペレーションの実現



新規斎場・新規介護施設出店、新規分野の開拓を推進



経営管理体制の強化と業務改革の実施



エリア戦略

今後の店舗展開



西東京地区
出店予定エリア

湘南地区
出店予定エリア

県央地区
出店予定エリア



利益配分に関する基本方針及び 当期の配当

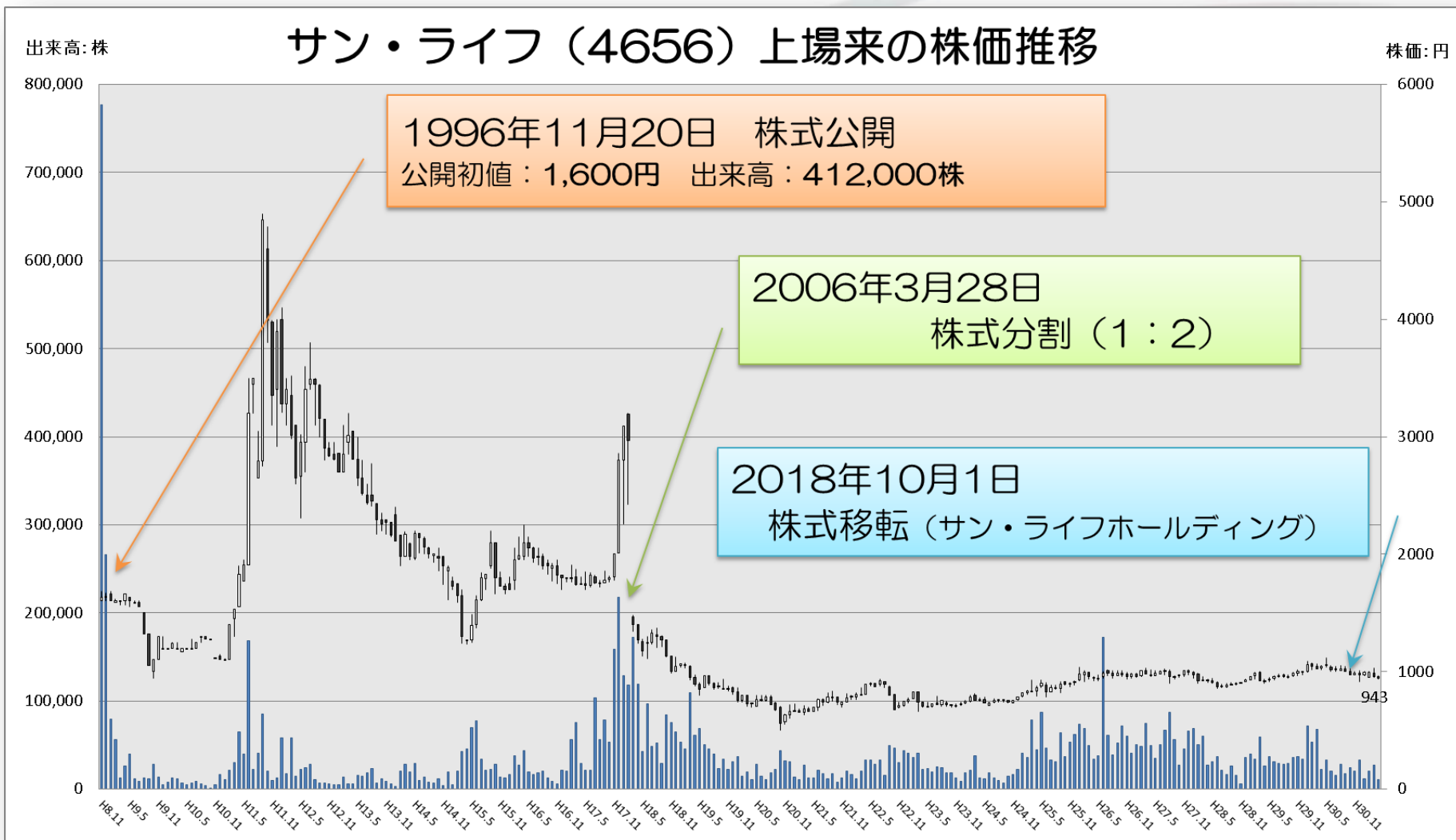
	30年3月期	31年3月期
中間配当金	15.00	(16.00) ※
期末（利益）配当金	16.00	16.00
記念・特別配当金		3.00
年間配当金	31.00	19.00 (35.00) ※
配当金総額	200百万円	123百万円 (226百万円) ※
配当性向	38.4	—

※ 平生30年9月期（中間）は、株式会社サン・ライフの実績です。



株価推移

サン・ライフ（4656）上場来の株価推移

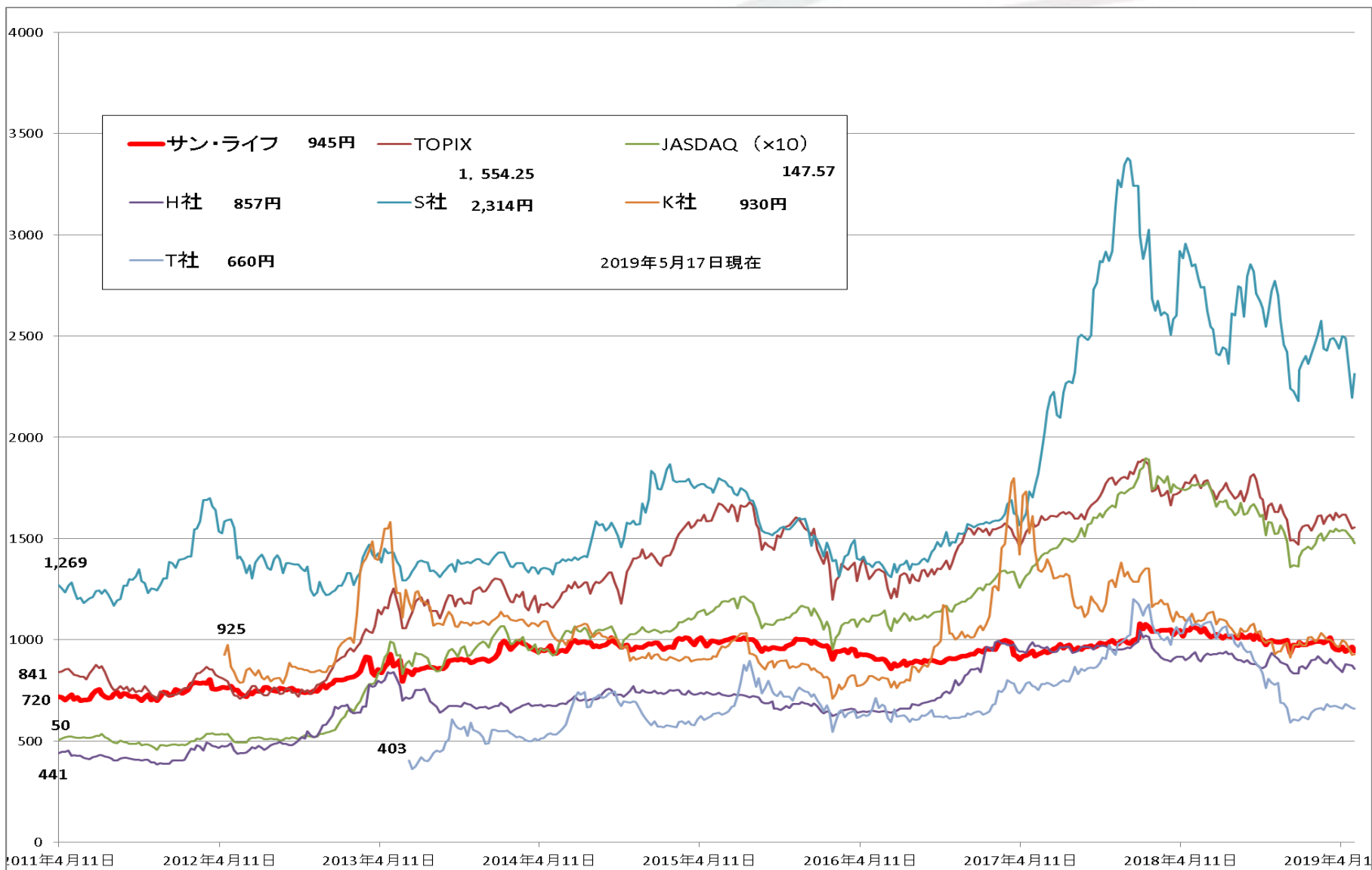


※株式移転のため、平成30年9月26日～28日のサン・ライフ株式は 売買停止となっております。

なお、9月25日終値は「1,002円」、10月1日初値は「1,000円」でした。

株価推移（市場、同業他社比較）

令和元年5月17日現在



※JASDAQ指数に関しては、指数の10倍の数値をグラフ化しております

※株価は調整後株価を使用しております

※平生30年10月1日に株式移転によりサン・ライフホールディングとなりました



令和2年3月期 連結通期業績予想

(単位：百万円、%)

	H31/3期実績		R2/3期予想		前年比	
	金額	売上高 比率	金額	売上高 比率	増減	(%)
売上高	12,470	100.0	12,600	100.0	130	1.0
営業利益	976	7.8	1,100	8.7	124	12.6
経常利益	1,069	8.6	1,150	9.1	81	7.5
純利益	537	4.3	620	4.9	83	15.5

お問い合わせ先

株式会社 サン・ライフホールディング

総務課 金澤

TEL : 0 4 6 3 - 2 2 - 1 2 3 3

kanazawa@sunlife.jp

HP : <https://www.sunlife-hd.jp>

将来予想に関連する記述については、目標や予測に基づいており、確約や保証を与えるものではありません。